



COMUNE DI
TORRE D'ISOLA

Eco Calendario **2025**





Scarica Municipium L'App del Comune



municipiumapp.it

NOVITÀ 2025

Cambia il servizio di gestione tariffa e Utenze

Dettagli nella pagina dedicata alla **Nuova Tariffa Puntuale dei rifiuti – Chiarimenti**

Servizio EcoMobile

Diventa strutturale il nuovo servizio EcoMobile. Il Consorzio dei Navigli SPA mette a disposizione dei cittadini di Torre d'Isola un servizio gratuito di raccolta rifiuti particolari presso il parcheggio del Centro Sportivo nelle giornate del 18/03 - 17/06 - 16/09 - 16/12.

RIFIUTI RITIRATI:

- vernici
- lampade al neon
- lampadine a basso consumo
- olio minerale
- olio vegetale
- batterie al piombo
- bombolette spray
- toner per stampanti
- micro RAEE - rifiuti elettronici di piccole dimensioni (NOVITÀ)

MODALITÀ:

Presso il mezzo di raccolta sarà presente un operatore che aiuterà i cittadini nel conferimento dei materiali e nella loro corretta suddivisione.



La raccolta porta a porta

S SECCO RESIDUO

Contenitore grigio con transponder oppure sacco grigio con transponder per esigenze occasionali

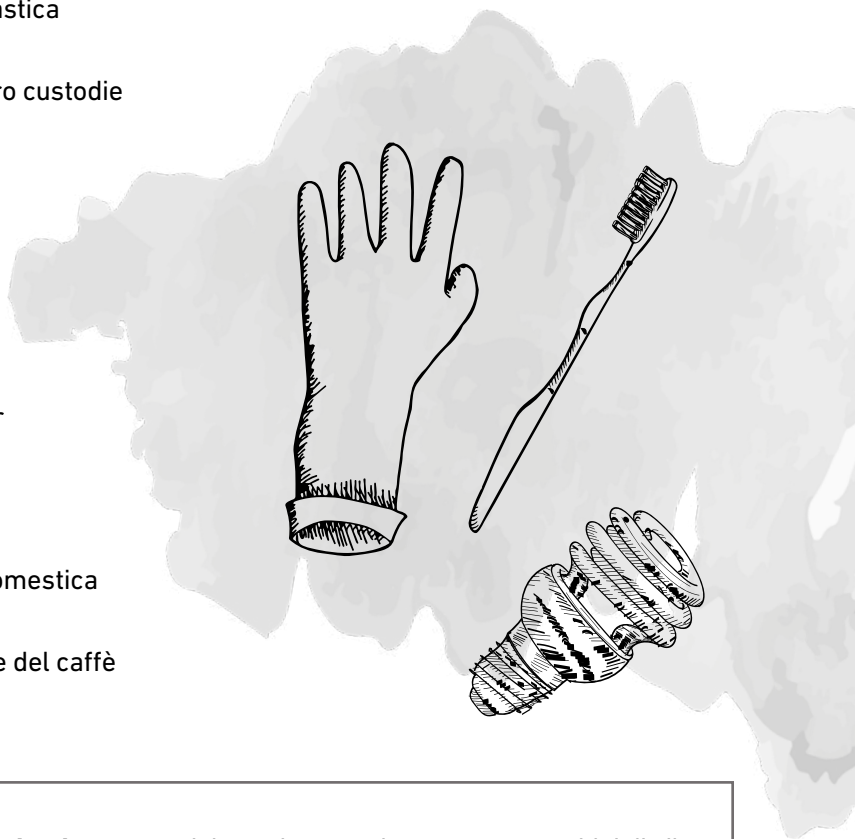
- metti il rifiuto nei mastelli
- esponi il contenitore con il coperchio chiuso
- esponi il contenitore soltanto se pieno
- non depositare materiale sopra o accanto al contenitore
- non pressare eccessivamente il rifiuto

METTI NEL CONTENITORE:

- sacchetti e altri imballaggi in più materiali difficilmente separabili (es. sacchetti in carta e alluminio)
- assorbenti
- vecchie lampadine a incandescenza
- penne e pennarelli
- giocattoli, soprammobili e oggetti casalinghi in plastica
- sacchi per aspirapolvere
- compact disc, musicassette, videocassette e le loro custodie in plastica
- portadocumenti e cartellette in plastica
- oggetti e tubi in gomma
- guanti in gomma
- cosmetici
- spugne sintetiche
- rasoi e spazzolini in plastica
- siringhe chiuse col tappo e sacche per dialisi e per stomatizzati
- scontrini in carta chimica
- pezzi di stoffa e stracci
- fotografie e lastre radiografiche di provenienza domestica
- mozziconi di sigaretta ben spenti
- capsule e cialde non compostabili per macchinette del caffè



Puoi ritirare i **contenitori** adeguati alla raccolta del secco residuo **allo Sportello Rifiuti presso il Municipio il Martedì dalle 9.00 alle 12.00**, riportando il tuo vecchio contenitore rotto in caso di sostituzione



ATTENZIONE ALLE STOVIGLIE USA E GETTA

Raccogli separatamente le **stoviglie usa e getta in plastica**, gettandole anche sporche, ma senza residui di cibo, nella raccolta della plastica. Se invece le stoviglie sono **in materiale compostabile**, gettatele nell'umido. Evita il più possibile i prodotti usa e getta!

Se hai dei dubbi, puoi contattare i riferimenti indicati sul retro dell'EcoCalendario o consultare l'EcoDizionario

U UMIDO

Contenitore marrone fornito dal comune

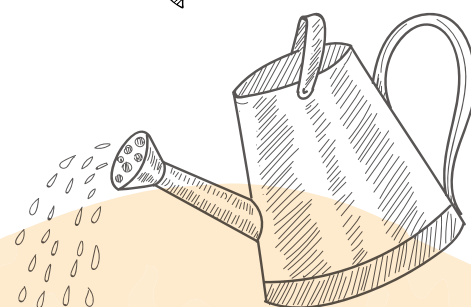
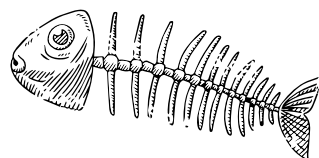
- metti il rifiuto nei sacchetti compostabili
- non usare i sacchetti di plastica nemmeno per proteggere internamente il contenitore da esporre
- non esporre altri contenitori non forniti
- esponi il contenitore con il coperchio chiuso
- non depositare materiale sopra o accanto al contenitore



METTI NEL CONTENITORE:

- resti di frutta, verdura e alimenti
- gusci d'uovo
- ossa
- resti di pesce e molluschi
- fondi e cialde compostabili di caffè, bustine di tè
- piante e fiori recisi in piccole quantità
- fazzoletti e tovaglioli di carta sporchi
- lettiere compostabili, non sintetiche, per animali domestici, anche con escrementi
- ceneri spente di caminetti
- tappi di sughero
- stecchi in legno del gelato e stuzzicadenti, spazzolini da denti compostabili
- parti sporche di scatole di pizza ridotte di volume
- carta da forno, meglio se compostabile
- piatti e posate in materiale compostabile
- bicchieri e coppette compostabili solo se specificato sulla confezione

Puoi ritirare i contenitori adeguati alla raccolta dell'umido **allo Sportello Rifiuti presso il Municipio il Martedì dalle 9.00 alle 12.00**, riportando il tuo vecchio contenitore rotto in caso di sostituzione



UMIDO E VEGETALE

Scarti alimentari, resti vegetali e ramaglie sono rifiuti organici. Grazie al loro recupero si ottiene biogas e un terriccio ricco di sali minerali che può essere utilizzato come fertilizzante: IL COMPOST



VG

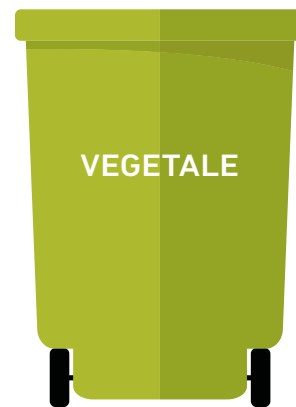
VEGETALE

Contenitore verde fornito dal comune

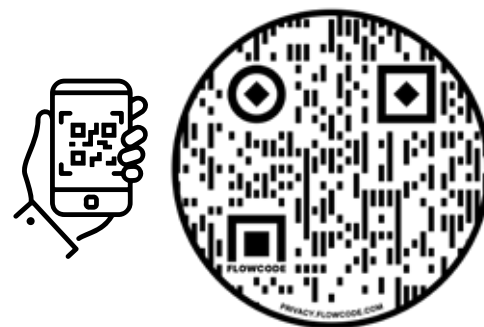
- metti nel contenitore i rifiuti sfusi, senza usare sacchetti
- non usare i sacchetti di plastica nemmeno per proteggere internamente il contenitore
- esponi il contenitore con il coperchio chiuso
- non depositare materiale o altri sacchi contenenti rifiuto vegetale sopra o accanto al contenitore
- esponi il contenitore possibilmente pieno

METTI NEL CONTENITORE:

- ramaglie, potature di alberi e siepi
- sfalci d'erba e fiori recisi
- piante senza terra
- residui vegetali dell'orto



Puoi ritirare i **contenitori** adeguati **allo Sportello Rifiuti presso il Municipio il Martedì dalle 9.00 alle 12.00**, riportando il tuo vecchio contenitore rotto in caso di sostituzione. **Puoi prenotarlo anche a domicilio tramite il sito comunale, contattando gli uffici o inquadrando il QR code con il tuo cellulare**



M MULTIMATERIALE

Sacchetti gialli forniti dal comune

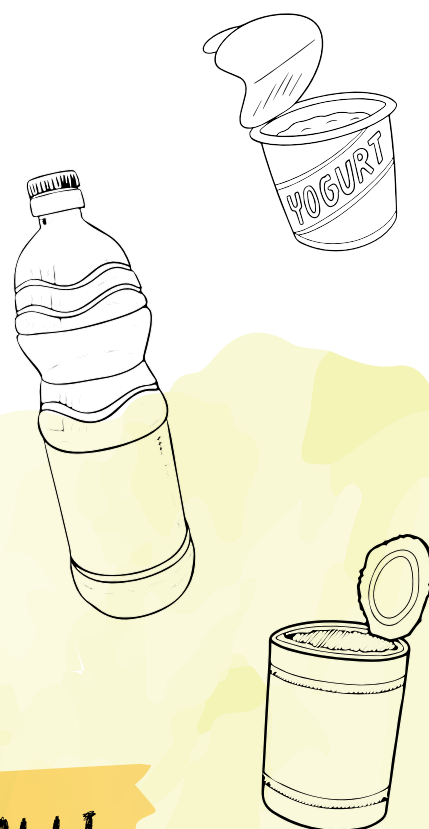
- metti i rifiuti negli appositi sacchetti
- non inserire imballaggi con residui di cibo (ad esempio pellicola sporca di cibo o di solventi o altro inquinante)
- metti nel contenitore imballaggi completamente vuoti, anche non perfettamente puliti
- schiaccia le lattine e i contenitori di plastica per ridurli di volume
- esponi il sacco o il contenitore con il coperchio chiuso
- esponi il sacco possibilmente pieno



METTI NEL SACCO O CONTENITORE:

- bottiglie in plastica di acqua e bibite
- flaconi, dispensatori non spray, barattoli in plastica per il confezionamento di prodotti vari (es. detersivi, cosmetici, ecc.)
- vasi in plastica per fiori, puliti e di provenienza domestica
- vasetti in plastica dello yogurt e coperchi metallici
- vaschette sagomate in plastica o polistirolo per alimenti (uova, frutta, gelato, carne, ecc.) e per oggetti vari
- scatole e contenitori in banda stagnata per alimenti (es. pelati, tonno, ecc.)
- tubetti in plastica e metallo vuoti (es. per maionese, lucido per scarpe, ecc.)
- buste, borsette, confezioni in nylon e plastica per alimenti (es. confezioni in plastica dei surgelati, sacchetti del caffè, ecc.)
- carta stagnola e vaschette in alluminio
- reti per frutta e verdura
- imballaggi in polistirolo
- involucri per confezioni di bibite o riviste
- film, pellicole e cellophane
- sacchi e scatole in plastica per il confezionamento degli abiti
- reggette per pacchi in plastica e metallo
- grucce appendiabiti in plastica e metallo

Puoi ritirare la **fornitura** di sacchi gialli **presso gli uffici comunali** in orario di apertura



IMBALLAGGI in PLASTICA e METALLI

Altri imballaggi in plastica raccolti, diversi dalle bottiglie, sono avviati a riciclo e vengono utilizzati per produrre nuova plastica, in modo da non utilizzare petrolio e risparmiare energia. Anche i metalli si riciclano infinite volte.



C CARTA E CARTONE

Contenitore blu fornito dal comune oppure direttamente in strada

- metti nel contenitore i rifiuti sfusi, senza usare sacchetti
- non inserire carta sporca
- esponi il contenitore con il coperchio chiuso
- non depositare materiale sopra o accanto al contenitore
- esponi il contenitore possibilmente pieno



METTI NEL CONTENITORE:

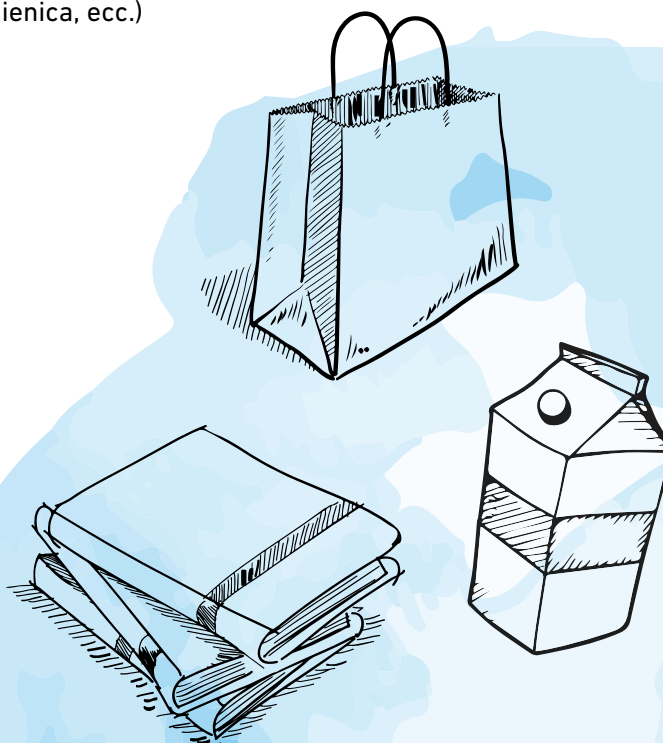
- cartoni per bevande e alimenti (es. Tetra Pak per latte, vino, succo di frutta, passata di pomodoro, ecc.) puliti e senza parti in plastica
- giornali e riviste
- fogli, quaderni e libri
- vassoi e confezioni in cartoncino (es. della pasta, del riso, ecc.)
- scatole della pizza pulite
- sacchetti di carta (es. pane, shopper, ecc.)
- carta salumaio pulita
- cartoni piegati
- coppette per gelato pulite e bicchieri di carta
- pacchetti di sigarette senza parti in plastica
- rotoli e anime di carta (es. carta da cucina, carta igienica, ecc.)
- salviette pulite

Puoi ritirare i contenitori adeguati alla raccolta della carta **allo Sportello Rifiuti presso il Municipio il Martedì dalle 9.00 alle 12.00**, riportando il tuo vecchio contenitore rotto in caso di sostituzione. **Puoi prenotarlo anche a domicilio tramite il sito comunale, contattando gli uffici o inquadrando il QR code con il tuo cellulare**

NON METTERE NEL CONTENITORE:

- scontrini (secco residuo)

inquadra con il cellulare il QR code per prenotare i contenitori



V VETRO

Contenitore verde fornito

- metti i rifiuti negli appositi contenitori forniti
- non inserire imballaggi con residui di cibo
- metti nel contenitore imballaggi completamente vuoti, anche sporchi
- esponi il contenitore con il coperchio chiuso
- esponi il contenitore possibilmente pieno



METTI NEL CONTENITORE:

- bottiglie di vetro
- vasetti e contenitori in vetro
- bicchieri di vetro

NON NEL CONTENITORE:

- ceramica
- porcellana
- terracotta
- cristallo

Puoi ritirare i **contenitori** adeguati alla raccolta del vetro **allo Sportello Rifiuti presso il Municipio il Martedì dalle 9.00 alle 12.00**, riportando il tuo vecchio contenitore rotto in caso di sostituzione



PANNOLINI

Sacco rosso con microchip

- metti il rifiuto dentro ai sacchi chiusi
- esponi il contenitore chiuso



METTI NEL SACCO O CONTENITORE:

- pannolini e pannoloni
- assorbenti
- traverse

Puoi ritirare i **sacchetti** adeguati alla raccolta dei pannolini **allo Sportello Rifiuti presso il Municipio il Martedì dalle 9.00 alle 12.00**

INGOMBRANTI & RAEE

Esposizione e ritiro su prenotazione

Per ingombranti si intendono rifiuti non riciclabili di grandi dimensioni, che non entrano nel contenitore del secco in dotazione.

Per gli utenti privati, ASM Pavia offre un comodo servizio gratuito di raccolta a domicilio su prenotazione chiamando il numero verde 800.193.890 dal **Lunedì** al **Venerdì** dalle **7.30** alle **20.00** e al **Sabato** dalle **8.30** alle **12.30**.

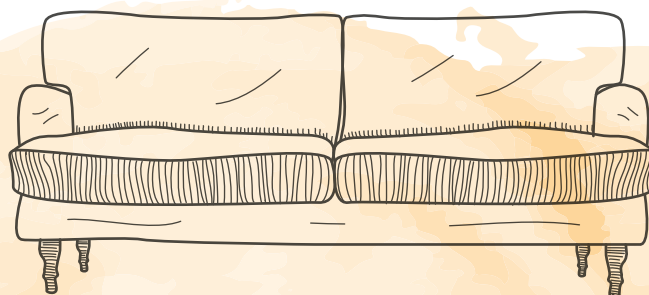
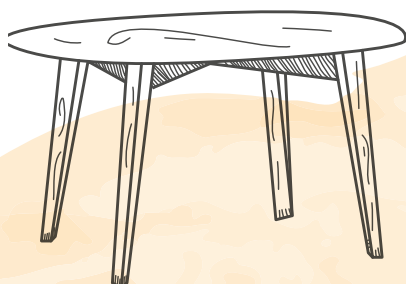
Per il giorno stabilito e secondo le indicazioni dell'operatore, il rifiuto dovrà essere depositato fuori dalla porta, a livello stradale e su suolo pubblico.

I rifiuti elettrici ed elettronici (RAEE) quali televisori, frigo, lavatrici, lavastoviglie e cucine a gas provenienti da utenze private, verifica se il tuo rivenditore gestisce il servizio di ritiro.

In caso contrario potrai avvalerti del servizio di ritiro a domicilio sopra esposto, o conferirli direttamente presso l'**EcoCentro di Montebellino**.

Partite IVA, enti, uffici, ditte, interessati al ritiro di rifiuti ingombranti e di RAEE possono inviare una richiesta scritta a Servizio Igiene Ambientale: Fax 0382.434660

Nella richiesta dovrà essere specificato, oltre ai propri riferimenti, la tipologia e la quantità del materiale da ritirare. L'Azienda provvederà tempestivamente a concordare un sopralluogo tecnico per la definizione di un preventivo di spesa, che verrà sottoposto al Cliente per accettazione prima del ritiro.



Le buone pratiche

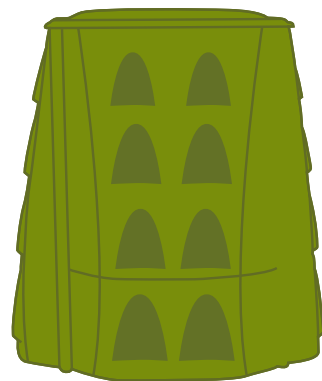
COMPOST

Fare compostaggio domestico aiuta a ridurre il rifiuto raccolto con benefici per l'ambiente e per tutta la comunità.

Chi aderisce al compostaggio domestico può richiedere uno sconto sulla quota variabile della tariffa.

Si può fare compostaggio domestico utilizzando il **composter**, un contenitore che trasforma il rifiuto umido e il vegetale di casa in ottimo terriccio per concimare il terreno, con buche nel terreno o strutture artigianali.

Puoi richiedere gratuitamente un composter al Comune è realizzato riciclando i vecchi contenitori della raccolta differenziata!

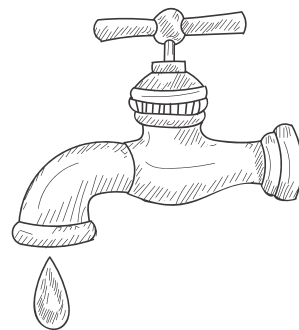


CASA DELL'ACQUA

L'acqua del sindaco è sempre più buona e le case dell'acqua sono sempre più vicine!

Acqua naturale e frizzante, microfiltrata con carboni attivi naturali, sterilizzata e doppiamente controllata presso le case dell'acqua:

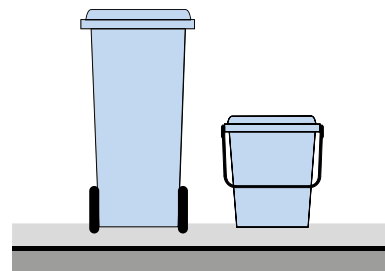
- Torre d'Isola
- Massaua
- Sanvarese



Esponi i rifiuti...

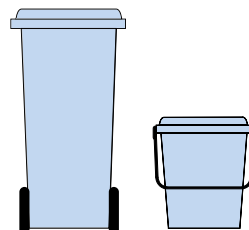
Dove?

Su suolo pubblico, vicino alla tua utenza



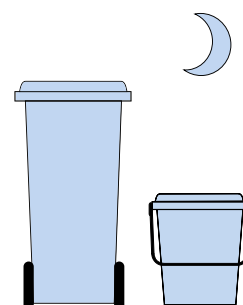
Come?

Con sacchi o contenitori possibilmente pieni, chiusi e senza rifiuti sfusi all'esterno



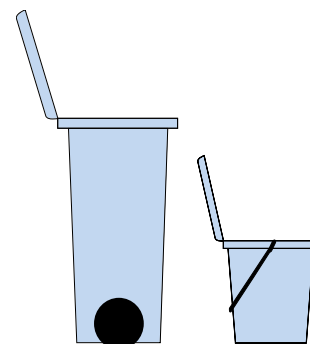
Quando?

I rifiuti vanno esposti dalle ore 21.00 del giorno precedente alle ore 6.00 del giorno di raccolta. Il rifiuto vegetale dovrà essere esposto entro le ore 11.00 del giorno di raccolta



Dopo lo svuotamento

- il contenitore viene lasciato con il coperchio aperto per segnalare che il servizio di raccolta è stato effettuato
 - il contenitore va ritirato e portato su suolo privato il prima possibile, per ridurre l'intralcio alla circolazione e migliorare il decoro urbano
 - come da regolamento, in caso di contenitori esposti fuori orario o giorno di ritiro, il comune si riserva la facoltà di rimuoverli
-



GENNAIO 2025



MULTIMATERIALE



UMIDO



VETRO



CARTA



SECCO RESIDUO



VEGETALE



PANNOLINI

1	MER Maria madre di Dio	
2	GIO SS. Basilio e Gregorio	V
3	VEN S. Genoveffa	M U
4	SAB SS. Ermete e Caio	C
5	DOM S. Amelia	
6	LUN Epifania del Signore	
7	MAR S. Raimondo di Penafort	S U P
8	MER S. Massimo	C
9	GIO S. Giuliano	
10	VEN S. Aldo	M U
11	SAB S. Iginò	
12	DOM Battesimo di Gesù	
13	LUN S. Ilario	S U P
14	MAR S. Felice	
15	MER S. Mauro	C
16	GIO S. Marcello	PULIZIA STRADE V

17	VEN S. Antonio abate	M U
18	SAB S. Liberata	
19	DOM S. Mario	
20	LUN SS. Sebastiano e Fabiano	S U P
21	MAR S. Agnese	
22	MER S. Vincenzo	C
23	GIO S. Emerenziana	
24	VEN S. Francesco di Sales	M U
25	SAB Conversione di S. Paolo	
26	DOM SS. Tito e Timoteo	
27	LUN S. Angela Merici	S U P VG
28	MAR S. Tommaso d'Aquino	
29	MER S. Costanzo	C
30	GIO S. Martina	V
31	VEN S. Giovanni Bosco	M U

I RIFIUTI VANNO ESPOSTI DALLE ORE 21.00 DEL GIORNO PRECEDENTE ALLE ORE 6.00 DEL GIORNO DI RACCOLTA



"Cigni a Ticino"
Foto: Paolo Flores

FEBBRAIO 2025



MULTIMATERIALE



UMIDO



VETRO



CARTA



SECCO RESIDUO



VEGETALE



PANNOLINI

1	SAB	S. Verdiana	
2	DOM	Presentazione del Signore	
3	LUN	S. Biagio	☾ SUP VG
4	MAR	S. Gilberto	
5	MER	S. Agata	C
6	GIO	S. Paolo Miki	
7	VEN	S. Teodoro	M U
8	SAB	S. Girolamo Emiliani	
9	DOM	S. Apollonia	
10	LUN	S. Scolastica	● SUP VG
11	MAR	N.S. di Lourdes	
12	MER	S. Eulalia	C
13	GIO	SS. Fosca e Maura	V
14	VEN	S. Valentino	M U
15	SAB	SS. Faustino e Giovita	
16	DOM	S. Giuliana	☾

17	LUN	S. Marianna	S U P VG
18	MAR	S. Costanza	
19	MER	S. Corrado	C
20	GIO	S. Eleuterio	PULIZIA STRADE
21	VEN	S. Eleonora	M U
22	SAB	S. Margherita	
23	DOM	S. Policarpo	
24	LUN	S. Eteberto	○ SUP VG
25	MAR	S. Adelmo	
26	MER	S. Nestore	C
27	GIO	S. Leandro	V
28	VEN	S. Romano	● M U

I RIFIUTI VANNO ESPOSTI DALLE ORE 21.00 DEL GIORNO PRECEDENTE ALLE ORE 6.00 DEL GIORNO DI RACCOLTA



MARZO 2025



MULTIMATERIALE



UMIDO



VETRO



CARTA



SECCO RESIDUO



VEGETALE



PANNOLINI

1	SAB	S. Albino	VG
2	DOM	S. Prospero	
3	LUN	S. Marino	S U P VG
4	MAR	S. Casimiro	
5	MER	Le Ceneri	C
6	GIO	S. Coletta	☾
7	VEN	S. Felicità	M U
8	SAB	S. Giovanni di Dio	
9	DOM	I di Quaresima	
10	LUN	S. Macario	S U P VG
11	MAR	S. Costantino	
12	MER	S. Massimiliano	C
13	GIO	S. Rodrigo	V
14	VEN	S. Matilde	☉ M U
15	SAB	S. Luisa	VG
16	DOM	II di Quaresima	

17	LUN	S. Patrizio	S U P VG
18	MAR	S. Salvatore	SERVIZIO ECOMOBILE
19	MER	S. Giuseppe	C
20	GIO	S. Alessandra	PULIZIA STRADE
21	VEN	S. Benedetta	M U
22	SAB	S. Lea	☾
23	DOM	III di Quaresima	
24	LUN	S. Romolo	S U P VG
25	MAR	Annunciazione del Signore	
26	MER	S. Emanuele	C
27	GIO	S. Augusta	V
28	VEN	S. Sisto III papa	M U
29	SAB	S. Secondo di Asti	● VG
30	DOM	IV di Quaresima	
31	LUN	S. Beniamino	S U P VG

I RIFIUTI VANNO ESPOSTI DALLE ORE 21.00 DEL GIORNO PRECEDENTE ALLE ORE 6.00 DEL GIORNO DI RACCOLTA



"Pioppeto a Cascina Grande"
Foto: Paolo Flores

APRILE 2025



MULTIMATERIALE



UMIDO



VETRO



CARTA



SECCO RESIDUO



VEGETALE



PANNOLINI

1 MAR

S. Ugo

2 MER

S. Francesco di Paola



3 GIO

S. Riccardo

4 VEN

S. Isidoro



5 SAB

S. Vincenzo Ferrer



6 DOM

V di Quaresima

7 LUN

S. Ermanno



8 MAR

S. Walter

9 MER

S. Demetrio



10 GIO

S. Ezechiele



11 VEN

S. Gemma



12 SAB

S. Zeno



13 DOM

Le Palme



14 LUN

S. Abbondio



15 MAR

S. Annibale

16 MER

S. Bernadette



17 GIO

S. Roberto

PULIZIA STRADE

18 VEN

S. Galdino



19 SAB

S. Emma



20 DOM

Pasqua di Resurrezione

21 LUN

L. dell'Angelo



22 MAR

S. Leonida



23 MER

S. Giorgio



24 GIO

S. Fedele



25 VEN

Anniv. della Liberazione - S. Marco ev.

26 SAB

S. Marcellino



27 DOM

D. in Albis - S. Zita



28 LUN

S. Valeria



29 MAR

S. Caterina da Siena

30 MER

S. Pio V Papa



I RIFIUTI VANNO ESPOSTI DALLE ORE 21.00 DEL GIORNO PRECEDENTE ALLE ORE 6.00 DEL GIORNO DI RACCOLTA



"Ansa del Ticino al Belvedere"
Foto: Paolo Flores

MAGGIO 2025



MULTIMATERIALE



UMIDO



VETRO



CARTA



SECCO RESIDUO



VEGETALE



PANNOLINI

1	GIO	S. Giuseppe - Festa del Lavoro	
2	VEN	S. Cesare	M U
3	SAB	SS. Filippo e Giacomo	
4	DOM	S. Floriano	☾
5	LUN	S. Tosca	S U P VG
6	MAR	S. Domenico Savio	
7	MER	S. Flavia	C
8	GIO	S. Vittore	V
9	VEN	S. Beato	M U
10	SAB	S. Alfio	VG
11	DOM	S. Fabio	
12	LUN	S. Rossana	☉ S U P VG
13	MAR	S. Domenica	
14	MER	S. Mattia apostolo	C
15	GIO	S. Torquato	PULIZIA STRADE
16	VEN	S. Ubaldo	M U

17	SAB	S. Pasquale	
18	DOM	S. Vincenza	
19	LUN	S. Pietro di Morrone papa	S U P VG
20	MAR	S. Bernardino da Siena	☾
21	MER	S. Vittorio	C
22	GIO	S. Rita da Cascia	V
23	VEN	S. Desiderio	M U
24	SAB	Maria Ausiliatrice	VG
25	DOM	S. Beda	
26	LUN	S. Filippo Neri	S U P VG
27	MAR	S. Liberio	●
28	MER	S. Emilio	C
29	GIO	S. Massimino	
30	VEN	S. Ferdinando	M U
31	SAB	Visitazione B.V.M.	

I RIFIUTI VANNO ESPOSTI DALLE ORE 21.00 DEL GIORNO PRECEDENTE ALLE ORE 6.00 DEL GIORNO DI RACCOLTA



"Legnaia nel bosco"
Foto: Paolo Flores

GIUGNO 2025



MULTIMATERIALE



UMIDO



VETRO



CARTA



SECCO RESIDUO



VEGETALE



PANNOLINI

1	DOM	Ascensione di N.S.	
2	LUN	Festa della Repubblica	
3	MAR	S. Carlo Lwanga	☾ SUP
4	MER	S. Quirino	C
5	GIO	S. Bonifacio	V
6	VEN	S. Norberto	MU
7	SAB	S. Geremia	
8	DOM	Pentecoste	
9	LUN	S. Efrein	SUP VG
10	MAR	S. Diana	
11	MER	S. Barnaba	☉ C
12	GIO	S. Guido	
13	VEN	S. Antonio di Padova	MU
14	SAB	S. Eliseo profeta	
15	DOM	SS. Trinità - S. Vito	
16	LUN	S. Aureliano	SUP VG

17	MAR	S. Ranieri	SERVIZIO ECOMOBILE
18	MER	S. Gregorio Barbarigo	☾ C
19	GIO	SS. Gervasio e Protasio	PULIZIA STRADE V
20	VEN	S. Ettore	MU
21	SAB	S. Luigi Gonzaga	
22	DOM	Corpus Domini	
23	LUN	S. Lanfranco	SUP VG
24	MAR	Natività S. Giovanni Battista	
25	MER	S. Guglielmo	● C
26	GIO	S. Josemaria Escrivá	
27	VEN	Sacro Cuore di Gesù	MU
28	SAB	S. Attilio	
29	DOM	SS. Pietro e Paolo	
30	LUN	SS. Primi Martiri	SUP VG

I RIFIUTI VANNO ESPOSTI DALLE ORE 21.00 DEL GIORNO PRECEDENTE ALLE ORE 6.00 DEL GIORNO DI RACCOLTA



"Gruccioni sulle acacie"
Foto: Paolo Flores

LUGLIO 2025



MULTIMATERIALE



UMIDO



VETRO



CARTA



SECCO RESIDUO



VEGETALE



PANNOLINI

1	MAR	Prez. Sangue di Gesù		
2	MER	S. Ottone	☾	C
3	GIO	S. Tommaso apostolo		V
4	VEN	S. Procopio		M U
5	SAB	S. Antonio Maria Zaccaria		
6	DOM	S. Maria Goretti		
7	LUN	S. Claudio		S U P VG
8	MAR	S. Priscilla		
9	MER	S. Letizia		C
10	GIO	S. Silvano	○	
11	VEN	S. Benedetto		M U
12	SAB	S. Fortunato		
13	DOM	S. Enrico		
14	LUN	S. Camillo de Lellis		S U P VG
15	MAR	S. Bonaventura		
16	MER	B.V. del Carmelo		C

17	GIO	S. Alessio			PULIZIA STRADE	V
18	VEN	S. Federico	☾			M U
19	SAB	S. Arsenio				
20	DOM	S. Elia profeta				
21	LUN	S. Lorenzo da Brindisi				S U P VG
22	MAR	S. Maria Maddalena				
23	MER	S. Brigida				C
24	GIO	S. Cristina	●			
25	VEN	S. Giacomo apostolo				M U
26	SAB	SS. Anna e Gioacchino				
27	DOM	S. Lilitana				
28	LUN	SS. Nazario e Celso				S U P VG
29	MAR	S. Marta				
30	MER	S. Leopoldo				C
31	GIO	S. Ignazio di Loyola				V

I RIFIUTI VANNO ESPOSTI DALLE ORE 21.00 DEL GIORNO PRECEDENTE ALLE ORE 6.00 DEL GIORNO DI RACCOLTA

AGOSTO 2025



MULTIMATERIALE



UMIDO



VETRO



CARTA



SECCO RESIDUO



VEGETALE



PANNOLINI

1	VEN	☾	M U
S. Alfonso de' Liguori			
2	SAB		
S. Eusebio di Vercelli			
3	DOM		
S. Lidia			
4	LUN		S U P VG
S. Nicodemo			
5	MAR		
S. Osvaldo			
6	MER		C
Trasfiguraz. del Signore			
7	GIO		
S. Gaetano da Thiene			
8	VEN		M U
S. Domenico			
9	SAB	○	
SS. Fermo e Rustico			
10	DOM		
S. Lorenzo			
11	LUN		S U P VG
S. Chiara			
12	MAR		
S. Ercolano			
13	MER		C
S. Ippolito			
14	GIO		V
S. Alfredo			
15	VEN		
Assunzione S. Vergine - Ferragosto			
16	SAB	☾	M U
S. Rocco			

17	DOM		
S. Giacinto martire			
18	LUN		S U P VG
S. Elena			
19	MAR		
S. Mariano			
20	MER		C
S. Bernardo			
21	GIO		
S. Pio X Papa PULIZIA STRADE			
22	VEN		M U
S. Fabrizio			
23	SAB	●	
S. Rosa da Lima			
24	DOM		
S. Bartolomeo apostolo			
25	LUN		S U P VG
S. Ludovico			
26	MAR		
S. Alessandro			
27	MER		C
S. Monica			
28	GIO		V
S. Agostino			
29	VEN		M U
Martirio S. Giovanni B.			
30	SAB		
S. Fantino			
31	DOM	☾	
S. Aristide			

I RIFIUTI VANNO ESPOSTI DALLE ORE 21.00 DEL GIORNO PRECEDENTE ALLE ORE 6.00 DEL GIORNO DI RACCOLTA



"Molino della Valle"
Foto: Paolo Flores

SETTEMBRE 2025



MULTIMATERIALE



UMIDO



VETRO



CARTA



SECCO RESIDUO



VEGETALE



PANNOLINI

1 LUN	S. Egidio	S U P VG
2 MAR	S. Elpidio	
3 MER	S. Gregorio Magno	C
4 GIO	S. Rosalia	
5 VEN	S. M. Teresa di Calcutta	M U
6 SAB	S. Umberto	
7 DOM	S. Regina	○
8 LUN	Natività B. V. Maria	S U P VG
9 MAR	S. Sergio	
10 MER	S. Pulcheria	C
11 GIO	SS. Proto e Giacinto	V
12 VEN	SS. Nome di Maria	M U
13 SAB	S. Maurilio	
14 DOM	Esaltazione S. Croce	●
15 LUN	B. V. Maria Addolorata	S U P VG
16 MAR	SS. Cornelio e Cipriano	SERVIZIO ECOMOBILE

17 MER	S. Roberto Bellarmino	C
18 GIO	S. Sofia	PULIZIA STRADE
19 VEN	S. Gennaro	M U
20 SAB	S. Candida	
21 DOM	S. Matteo evangelista	●
22 LUN	S. Maurizio	S U P VG
23 MAR	S. padre Pio - S. Lino	
24 MER	S. Pacifico	C
25 GIO	S. Aurelia	V
26 VEN	S. Paolo VI - SS. Cosma e Domenico	M U
27 SAB	S. Vincenzo de' Paoli	
28 DOM	S. Venceslao	
29 LUN	SS. Michele, Gabriele, Raffaele	S U P VG
30 MAR	S. Girolamo	●

I RIFIUTI VANNO ESPOSTI DALLE ORE 21.00 DEL GIORNO PRECEDENTE ALLE ORE 6.00 DEL GIORNO DI RACCOLTA



"Pedalata dietro la Cascina"
Foto: Paolo Flores

OTTOBRE 2025

M

MULTIMATERIALE

U

UMIDO

V

VETRO

C

CARTA

S

SECCO RESIDUO

VG

VEGETALE

P

PANNOLINI

1	MER	S. Teresa di Gesù B.	C
2	GIO	SS. Angeli Custodi	
3	VEN	S. Gerardo	M U
4	SAB	S. Francesco d'Assisi	VG
5	DOM	S. Placido	
6	LUN	S. Bruno abate	S U P VG
7	MAR	B. V. M. del Rosario	
8	MER	S. Pelagia	C
9	GIO	S. Abramo	V
10	VEN	S. Daniele	M U
11	SAB	S. Giovanni XXIII - S. Firmino	
12	DOM	S. Serafino	
13	LUN	S. Edoardo	S U P VG
14	MAR	S. Callisto	
15	MER	S. Teresa d'Avila	C
16	GIO	S. Margherita Alacoque	PULIZIA STRADE
17	VEN	S. Ignazio d'Antiochia	M U
18	SAB	S. Luca evangelista	VG
19	DOM	S. Laura	
20	LUN	S. Irene	S U P VG
21	MAR	S. Orsola	
22	MER	S. Giovanni Paolo II - S. Donato	C
23	GIO	S. Giovanni da Capestrano	V
24	VEN	S. Luigi Guanella	M U
25	SAB	S. Daria	
26	DOM	S. Evaristo	
27	LUN	S. Fiorenzo	S U P VG
28	MAR	SS. Simone e Giuda	
29	MER	S. Michele Rua	C
30	GIO	S. Germano	
31	VEN	S. Lucilla	M U

I RIFIUTI VANNO ESPOSTI DALLE ORE 21.00 DEL GIORNO PRECEDENTE ALLE ORE 6.00 DEL GIORNO DI RACCOLTA

NOVEMBRE 2025



MULTIMATERIALE



UMIDO



VETRO



CARTA



SECCO RESIDUO



VEGETALE



PANNOLINI

1	SAB	Tutti i santi	
2	DOM	Commem. dei Defunti	
3	LUN	S. Silvia	S U P VG
4	MAR	S. Carlo Borromeo	
5	MER	S. Zaccaria	C
6	GIO	S. Leonardo	V
7	VEN	S. Ernesto	M U
8	SAB	S. Goffredo	VG
9	DOM	Ded. Bas. Lateranense	
10	LUN	S. Leone Magno	S U P VG
11	MAR	S. Martino di Tours	
12	MER	S. Renato	C
13	GIO	S. Diego	
14	VEN	S. Giocondo	M U
15	SAB	S. Alberto Magno	VG
16	DOM	Avv. Ambrosiano - S. Margherita di Scozia	

17	LUN	S. Elisabetta d'Ungheria	S U P VG
18	MAR	Ded. Bas. Vaticana	
19	MER	S. Fausto	C
20	GIO	S. Ottavio	PULIZIA STRADE V
21	VEN	Presentazione B.V.M.	M U
22	SAB	S. Cecilia	
23	DOM	Cristo Re - S. Clemente	
24	LUN	S. Floea	S U P VG
25	MAR	S. Caterina d'Alessandria	
26	MER	B. Giacomo Alberione	C
27	GIO	S. Virgilio	
28	VEN	S. Fausta	M U
29	SAB	S. Saturnino	VG
30	DOM	I. d'Avvento	

I RIFIUTI VANNO ESPOSTI DALLE ORE 21.00 DEL GIORNO PRECEDENTE ALLE ORE 6.00 DEL GIORNO DI RACCOLTA



DICEMBRE 2025

M

MULTIMATERIALE

U

UMIDO

V

VETRO

C

CARTA

S

SECCO RESIDUO

VG

VEGETALE

P

PANNOLINI

1	LUN	S. Eligio	S	U	P	VG
2	MAR	S. Bibiana				
3	MER	S. Francesco Saverio	C			
4	GIO	S. Barbara				V
5	VEN	S. Giulio			M	U
6	SAB	S. Nicola di Bari				VG
7	DOM	II d'Avvento - S. Ambrogio				
8	LUN	Imm. Concezione				
9	MAR	S. Siro	S	U	P	
10	MER	B. V. di Loreto				C
11	GIO	S. Damaso				
12	VEN	S. Giovanna			M	U
13	SAB	S. Lucia				
14	DOM	III d'Avvento				
15	LUN	S. Virginia	S	U	P	VG
16	MAR	S. Adelaide				

SERVIZIO
ECOMOBILE

17	MER	S. Lazzaro				C
18	GIO	S. Graziano				V
19	VEN	S. Dario				M
						U
20	SAB	S. Liberato				
21	DOM	IV d'Avvento				
22	LUN	S. Flaviano	S	U	P	VG
23	MAR	S. Vittoria				
24	MER	S. Adele				C
25	GIO	Natività del Signore				
26	VEN	S. Stefano				
27	SAB	S. Giovanni evangelista				M
						U
28	DOM	Sacra Fam. - SS. Innocenti martiri				
29	LUN	S. Davide				S
						U
30	MAR	S. Eugenio				
31	MER	S. Silvestro I papa				C

I RIFIUTI VANNO ESPOSTI DALLE ORE 21.00 DEL GIORNO
PRECEDENTE ALLE ORE 6.00 DEL GIORNO DI RACCOLTA

Nuova Tariffa Puntuale dei rifiuti

A seguito di segnalazioni inerenti alla nuova Tariffa Puntuale entrata in vigore il 1° gennaio 2024 ricevute da alcuni cittadini, il Comune di Torre d'isola ha predisposto i seguenti chiarimenti. Questi si aggiungono alle informazioni che potete trovare nel Calendario rifiuti 2024 e nella prima comunicazione allegata alla bolletta emessa dal Consorzio dei Comuni dei Navigli, la società che dal 2024 gestisce le attività amministrative connesse alla TARIP.

In sintesi, cosa cambia?

- **Svuotamenti minimi:** l'importo base della tariffa non include più sei svuotamenti annui, di conseguenza se da una parte chi è particolarmente attento alla produzione del secco residuo non riciclabile beneficia di una riduzione della tariffa base, dall'altra tutti gli svuotamenti generano un costo variabile aggiuntivo.
- **Aumenta la premialità:** le utenze che producono pochi rifiuti sono premiate dal punto di vista economico con una tariffa base inferiore, sono invece ulteriormente penalizzate le utenze che producono molti rifiuti. Questo avviene per il tramite del costo variabile unitario applicato agli svuotamenti, già previsto, ma che dal 1° gennaio 2024 viene incrementato da 2 a 5 euro per singolo svuotamento e si applica a partire dal primo (non più dal settimo).

LA COMBINAZIONE DELLE DUE MODIFICHE SOPRA DESCRITTE COMPORTA NELLA MAGGIOR PARTE DEI CASI UN RISPARMIO, COME EVIDENZIATO DAGLI ESEMPI RIPORTATI PIU' AVANTI.

- **Aumenta lo sconto per il compostaggio domestico:** lo sconto previsto per chi si dota di compostiera è incrementato dal 15% al 20% e viene applicato al costo complessivo (base, più variabile) di svuotamento del secco residuo, mentre in precedenza lo sconto era applicato alla sola componente variabile.
- **Cambia il metodo di fatturazione:** l'importo da pagare non è più definibile come "tassa", ma a tutti gli effetti di Legge è una "tariffa" a fronte di un servizio ricevuto; pertanto, viene evidenziata l'IVA che per le aziende diventa detraibile, inoltre tutti gli utenti ricevono fatture e bollettini PagoPA anziché il vecchio ruolo TARI da saldare tramite i moduli "F24".

FAQ

Perché non ci sono più i 6 svuotamenti gratuiti annuali del mastello da 40 litri dedicato al secco residuo?

I 6 svuotamenti annuali non sono mai stati gratuiti, erano ricompresi nella quota base (acconto) che era addebitata ad ogni famiglia, calcolata in base alla metratura della casa e alla numerosità del nucleo familiare; di conseguenza, ogni famiglia pagava sei svuotamenti anche se nell'arco dell'anno ne chiedeva meno. A partire dal 2024 questa soglia minima è stata rimossa e la quota "fissa" è stata ridotta più che proporzionalmente (vedi esempio riportato in seguito).

Perché è cambiato il costo dei singoli svuotamenti?

La TARIP (definita "tariffa corrispettiva") è ora più simile alla bolletta dell'acqua, viene quindi calcolata più puntualmente in ragione dell'effettiva produzione di rifiuti. In precedenza, invece, la Tassa Rifiuti (TARI) stimava una produzione di rifiuti sulla base della dimensione della casa e della numerosità del nucleo familiare, solo in via residuale venivano conteggiati gli svuotamenti.

Ora la dimensione dell'abitazione è diventata meno rilevante nel calcolo della tariffa, aumenta invece il peso del nucleo familiare (sono le persone a produrre i rifiuti, non gli edifici), di conseguenza aumenta anche il costo del singolo svuotamento.

Categoria	Tipo contenitore	Volume contenitore - Litri	Costo a svuotamento - €
Famiglie	Mastello	40	5,03
Famiglie	Sacco	110	13,80
Aziende	Mastello	40	2,67
Aziende	Sacco	110	7,34
Aziende	Mastello	240	16,00
Aziende	Mastello	660	44,01
Aziende	Mastello	1100	73,35

Perché il costo di svuotamento è più elevato per il sacco grigio da 110 litri che per il mastello classico da 40 litri?

Il costo di svuotamento viene calcolato come euro al litro: per entrambi i contenitori il costo unitario è il medesimo, un sacco però è quasi tre volte il volume del mastello e pertanto il costo è calcolato proporzionalmente.

Tutto questo ha comportato degli aumenti generalizzati dei costi a carico di famiglie e aziende?

NO. Il cambio del sistema di calcolo ha comportato per qualcuno riduzioni del costo, per qualcun altro degli aumenti, in base al numero di svuotamenti richiesti. Facciamo alcuni esempi reali:

ESEMPIO 1: Famiglia di 2 componenti, 140 metri quadrati di casa e 31 metri quadrati di box

Anno 2023: 10 svuotamenti al costo di 2,29 l'uno + quota fissa e variabile per euro 270,50 =

TOTALE **tassa rifiuti 2023** pari ad euro **293,40 euro**

Anno 2024: 9 svuotamenti al costo di 5,03 euro l'uno + acconto (ex fissa e variabile) per euro 225,00 =

TOTALE **tariffa rifiuti 2024** pari ad euro **270,27 euro**

Conclusioni esempio 1: La tariffa si è ridotta grazie ad una buona raccolta differenziata.

La raccolta differenziata all'EcoCentro

La piattaforma ecologica di Montebellino è un centro di stoccaggio per la raccolta differenziata di rifiuti riciclabili che integra ed amplia i servizi attualmente offerti porta a porta.

Chi può accedere

I privati residenti nel Comune di Torre d'Isola che utilizzano autovettura ad uso privato o mezzi noleggiati mediante le apposite agenzie di locazione.

Il conferimento è gratuito. I cittadini che conferiscono rifiuti domestici trasportati con furgoni noleggiati mediante le apposite agenzie di locazione devono altresì presentare copia del contratto di noleggio.

Le imprese, previo contatto con i tecnici del Servizio per un'illustrazione delle modalità di conferimento.

I tecnici dell'EcoCentro sono disponibili al numero 0382434611.

Orari di accesso UTENZE DOMESTICHE: dal lunedì al sabato, dalle ore 13:30 fino alle ore 16:30.

Cosa serve

Per accedere all'EcoCentro devi identificarti presso l'operatore, mostrando un documento di riconoscimento. In questo modo l'operatore può verificare se risiedi in uno dei Comuni serviti. Le utenze non domestiche devono portare anche l'autorizzazione, che deve essere richiesta a ASM Pavia.

- porta i rifiuti già divisi per tipo e ridotti di volume
- segui le indicazioni dei cartelli e del personale presente all'interno dell'EcoCentro
- non prendere rifiuti già presenti all'interno dell'EcoCentro e non lasciare materiale all'esterno

Presso Montebellino si raccolgono

- Cartone: scatole e scatoloni piegati
 - Vetro: contenitori, bottiglie, lastre (per le lastre retinate e il vetrocamera: vedi Ingombranti)
 - Metallo: reti, lattine, pentole, grucce appendiabiti completamente in metallo
 - Frigoriferi, condizionatori
 - Lavatrici, lavastoviglie, termoconvettori, forni
 - Schermi: televisori, monitor di computer
 - Piccoli elettrodomestici
 - Neon e lampade a scarica
 - Legno: tronchi, mobili, cassette
 - Vegetale: sfalci d'erba, ramaglie
 - Inerti: ceramica, terracotta, piastrelle, mattoni
 - Ingombranti: materassi, divani, poltrone, lastre retinate, vetrocamera
- Per ingombranti si intendono rifiuti non riciclabili di grandi dimensioni, che non entrano nel contenitore del secco in dotazione
- Imballaggi in plastica: cellophane, nylon, polistirolo da imballo, vaschette, cassette, bottiglie e grucce, appendiabiti in plastica
 - Indumenti: abbigliamento, coperte, biancheria per la casa, borse, scarpe e cinture
 - Oggetti in plastica rigida: mobili da giardino, bacinelle, taniche, copridamigiane, parti di sedie in plastica, giocattoli completamente in plastica senza parti elettriche (tipo mattoncini da costruzione), secchi e cestini in plastica, custodie in plastica per cd, dvd, musicassette
 - Gomme per auto, moto, biciclette
 - Bombolette spray con simboli di pericolo
 - Contenitori non spray con simboli di pericolo: barattoli di vernice, contenitori di colle
 - Batterie per auto e moto
 - Olio alimentare
 - Olio per motori
 - Pile: pile a stilo (per torce e radio), pile a bottone (per orologi), pile rettangolari, batterie per cellulari
 - Medicinali scaduti: fiale per iniezioni, disinfettanti, sciroppi, pastiglie, pomate (senza la confezione di cartoncino)
 - Cartucce e toner
 - Stoviglie in plastica usa e getta: piatti, bicchieri e posate (escluse le stoviglie in materiale compostabile)

È disponibile la raccolta a domicilio, con un servizio gratuito e su prenotazione, di rifiuti ingombranti e RAEE

Per informazioni puoi contattare il numero verde 800.193.890

Sportello rifiuti

Orari di apertura

Il Martedì dalle 9.00 alle 12.00

Si trova presso il municipio del comune di Torre d'Isola.

È dedicato alla consegna dei contenitori e sacchetti, materiali comunicativi, richiesta sconti ed agevolazioni, attivazione e cessazione dell'utenza rifiuti.



Comunicazione ambientale

Per ulteriori informazioni seguici online sul nostro profilo Facebook ed Instagram:



Comune di Torre d'Isola

App comunale Municipium

Scarica la app Municipium del Comune di Torre d'Isola per cellulari Android, iOS e Huawei.

Tutte le informazioni che ti servono, promemoria automatico del calendario di esposizione dei rifiuti, Ecolsole, EcoDizionario, notifiche con news ed eventi e tanto altro...



Municipium

METTI IN MOTO LA CREATIVITÀ

Il mondo del riciclo creativo è molto affascinante, soprattutto per chi ama il fai da te e l'home made. Ad esempio, una bottiglia di plastica potrebbe diventare un vaso porta fiori, il rotolo di carta igienica dei simpatici giochi per i bambini in modo da tenerli impegnati con una attività "analogica" e trasmettere loro l'importanza del riuso e del riciclo.



La raccolta differenziata...

...è un obbligo di legge e un contributo alla tutela ambientale

La legge vieta di:

- **bruciare rifiuti di qualsiasi tipo**

È una forma di smaltimento non autorizzata, inquina e compromette gravemente la salute.

- **abbandonare rifiuti di qualsiasi tipo**

Un rifiuto abbandonato rilascia sostanze nocive nel terreno e nell'aria.

Abbandonare i rifiuti è un segno di inciviltà e comporta costi di pulizia del territorio a carico di tutti i cittadini.

- **mettere i propri rifiuti nei contenitori altrui**

Chi cerca di liberarsi in questo modo dei propri rifiuti dimostra di non avere rispetto per l'ambiente e per i propri concittadini che correttamente pagano il servizio di raccolta!

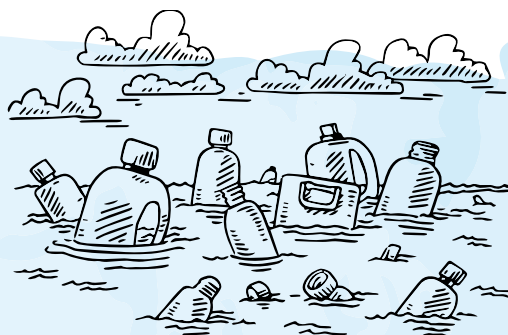
Questi e altri comportamenti per eliminare i propri rifiuti in modo illecito (es. portarli in altri Comuni o utilizzare i cestini pubblici) sono oggetto di attenti controlli da parte degli EcoVigili e delle forze dell'ordine e sono perseguiti con sanzioni.

Come fare meno rifiuti

- usa il vuoto a rendere e i prodotti alla spina (latte, acqua, detersivi)
- compra oggetti con pochi imballaggi
- usa borse in stoffa o borse riutilizzabili per fare la spesa
- preferisci gli imballaggi riciclabili a quelli non riciclabili
- riutilizza i contenitori vuoti (bottiglie, lattine, scatole)
- evita gli oggetti usa e getta e, se proprio devi, utilizza quelli compostabili (stoviglie, spazzolini da denti, ecc..)
- valuta la qualità degli oggetti che scegli, meglio sono costruiti più lentamente diventano rifiuti
- bevi l'acqua dell'acquedotto o della casa dell'acqua

**L'EUROPA È IL 2° MAGGIORE
PRODUTTORE DI PLASTICA AL MONDO**

La plastica rappresenta il 95% dei rifiuti in mare aperto, sui fondali e sulle spiagge del Mediterraneo e proviene principalmente da Turchia e Spagna, seguite da Italia, Egitto e Francia.





COMUNE DI
TORRE D'ISOLA

Per informazioni sulla raccolta e conferimenti,
segnalazioni o problemi:



contattare

(dal lunedì al venerdì dalle 8.00 alle 20.00
e il sabato dalle 8.30 alle 12.30)

il numero verde 800.193.890

(chiamata gratuita)



consultare il sito
www.asm.pv.it



compilare il form on-line
sul sito di **ASM Pavia**

Per informazioni sulla tariffa,
gestione contenitori, servizi e utenze:



contattare il Consorzio Navigli S.P.A

(dal lunedì al sabato 8.00 alle 18.00)

al numero verde 800.850.505



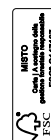
consultare il sito
www.consorzionavigli.pv.it



invia una mail a:
info@consorzionavigli.it

89%
di raccolta
differenziata
raggiunta

COMUNE DI TORRE D'ISOLA
Piazza Libertà, 15 - 27020 Torre d'Isola
Tel: 0382407021
Fax: 0382.407544
e-mail: info@comune.torredisola.pv.it



www.universpavia.it